

DZWONEK PRZEWODOWY

WDP-07G7

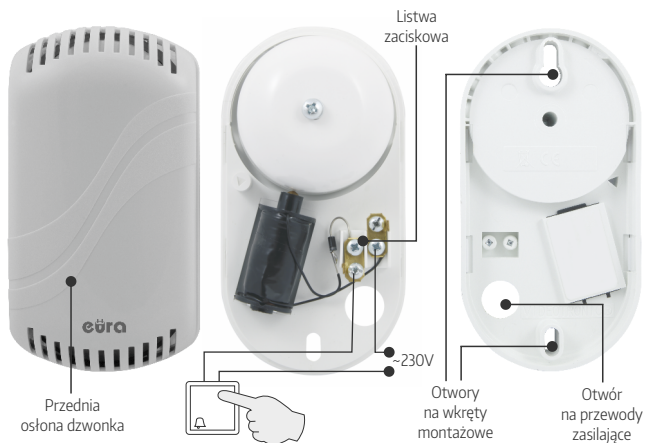
JEDNOTOWY

Instrukcja instalacji:

1. Zaleca się, aby montaż dzwonka dokonała osoba posiadająca stosowne kwalifikacje i uprawnienia.
2. Instalacja powinna być wykonana przewodem o przekroju od 0,5mm² do 2,5mm² o napięciu znamionowym min. 300/500V i odpowiednim w zastanych warunków.
3. Dzwonek zasilany jest napięciem sieciowym o wartości 230V AC.
4. Przewód fazowy instalacji dzwonekowej powinien być zabezpieczony przed skutkami zwarcia i przeciążeń za pomocą wyłącznika nadmiarowoprądowego lub bezpiecznika topikowego o odpowiednio dobranej charakterystyce i wartości prądu znamionowego.
5. Przed rozpoczęciem czynności łączeniowych, należy odłączyć napięcie zasilające. Należy upewnić się za pomocą właściwego przyrządu pomiarowego, że w instalacji panuje stan beznapięciowy.
6. Zdjąć pokrywę dzwonka za pomocą wkrętaka płaskiego, podważając zaczep pokrywki.
7. Ustalić miejsce montażu dzwonka na ścianie, wykonać dwa otwory, odpowiadające otworom montażowym w podstawie i osadzić w nich kołki rozporowe.
8. Przez otwór w podstawie przełożyć przewody instalacji i ją przymocować, wkręcając wkręty do osadzonych wcześniej kołków rozporowych. Należy zwrócić uwagę na prawidłowy sposób montażu podstawy, aby ułożona była w pionie.
9. Odizolować końce przewodów instalacji na długości 10mm i przyłączyć je do odpowiednich zacisków.
10. Założyć pokrywę i włączyć napięcie 230V AC zasilające instalację.
11. Sprawdzić działanie dzwonka przez naciśnięcie przycisku.

UWAGA!

Dzwonek nie współpracuje z podświetlanymi przyciskami. Zawsze przed zdjęciem pokrywki dzwonka należy upewnić się, że w instalacji występuje stan beznapięciowy.



Produkt objęty jest 24 miesięczną gwarancją liczoną od daty zakupu towaru.

Gwarancja jest ważna wyłącznie z oryginalnym dokumentem zakupu (paragon, faktura, itp.).

Szczegółowe warunki gwarancji dostępne są na stronie www.eura-tech.eu

DZWONEK PRZEWODOWY

WDP-07G7
JEDNOTOWY

Charakterystyka urządzenia:

- Dzwonek jednotonowy
- Poziom głośności około 90 dB
- Obudowa z tworzywa sztucznego
- Zasilanie napięciem sieciowym - 230V AC
- Wymaga połączenia kablowego o przekroju 0,5-2,5 mm²

DANE TECHNICZNE

Głośność	90 dB
Stopień ochrony urządzenia	IP20
Zasilanie urządzenia	230V AC
Pobór prądu	50 mA
Materiał wykonania	tworzywo sztuczne
Ilość melodii	1
Temperaturowy zakres pracy urządzenia	0 ÷ 50 °C
Znamionowe napięcie wyzwalania	230 V AC
Znamionowe napięcie zasilania	230 V AC
Pobór mocy	7 VA
Waga netto	130 g



Zużyte urządzenie elektryczne lub elektroniczne nie może być składowane (wyrzucone) wraz z innymi odpadami pochodzącymi z gospodarstw domowych. Aby uniknąć szkodliwego wpływu na środowisko naturalne i zdrowie ludzi, zużyte urządzenie należy składować w miejscach do tego przeznaczonych. W celu uzyskania informacji na temat miejsca i sposobu bezpiecznego składowania zużytego produktu należy zwrócić się do organu władz lokalnych lub firmy zajmującej się recyklingiem odpadów - Dz.U. nr 180 poz.1495 z dn.29.07.2005.



Informacje na temat miejsc zbierania zużytego sprzętu elektrycznego i elektronicznego znaleźć można na stronie organizacji odzysku <http://www.elektroeko.pl>

nr rej. GIOŚ: E0011703W

Deklaracja zgodności UE do niniejszego urządzenia znajduje na stronie internetowej: <http://www.eura-tech.eu>



5 905548 275703

Eura-Tech Sp. z o.o.

ul. Przemysłowa 35A, 84-200 Wejherowo, Poland

www.eura-tech.eu
