



## NAPĘDY DO BRAM PRZESUWNYCH

### Do użytku przemysłowego



Centrala z wbudowanym odbiornikiem i magnetycznym enkoderem.

Przekładnia w kąpielii olejowej.

Wyłączniki krańcowe IP68.

Odblokowanie na klucz osobisty.

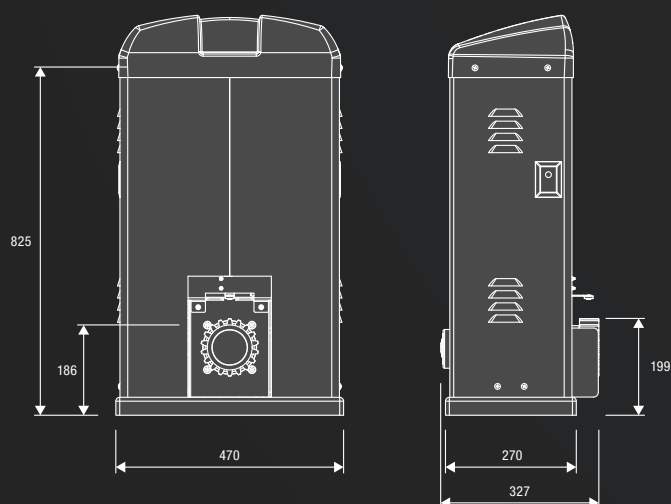
**Do 4.500 kg.**

**NIE ZAWIERA PŁYTY FUNDAMENTOWEJ**



## 400 Vac

- Siłownik elektromechaniczny 400Vac, wentylowany.
- Czujnik bezpieczeństwa, odłączający zasilanie w momencie odblokowania.
- Przekładnia z brązu i stali hartowanej w kąpielii olejowej.  
Olej dostosowany do pracy w niskich temperaturach.
- Obudowa zabezpieczona i malowana / Obudowa metalowa
- Enkoder zabezpiecza przed zgnieciem, zapewnia precyzyjną pracę siłownika.
- Inwerter pozwala na regulację prędkości siłownika bez utraty mocy silnika i zabezpiecza przed zgnieciem.
- Możliwość zamontowania fotokomórek FTC.S od środka siłownika.





**RI.M6Z**  
9272040

Listwa zębata M6  
30x30x2000 mm,  
ocynkowana.  
(wymaga koła RI.P6)..



**BISON.P45**  
9623067

Podstawa fundamentowa  
do BISON45 OTI/OTI L  
z kotwami do regulacji  
wysokości montażu.



**FTC.S**  
9409089

Fotokomórki 24Vac/dc  
do montażu na płaskiej  
powierzchni. Możliwość  
synchronizacji do 4 par  
fotokomórek.



**RF.SUN**  
9409015

Nadajnik 868 MHz do  
krawędzi bezpieczeństwa.  
Zawiera: 1 baterię  
ładowaną panelem  
fotowoltaicznym. Wejście  
na rezystancyjną 8K2 lub  
mechaniczną krawędź  
bezpieczeństwa. ( opis  
str. 175)



**RF**  
9409016

Nadajnik 868 MHz  
z baterią do krawędzi  
bezpieczeństwa. (opis  
str. 175)



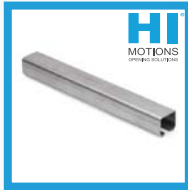
**SC.RF**  
9409014

Odbiornik 868 MHz,  
zasilanie 12/24Vdc do RF/  
RF.SUN. Z funkcją autotestu  
i 2 przekaźnikami do  
podłączenia z centralą (opis  
str. 175)



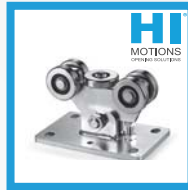
**SIR.1**

Rejestrator homologowanych  
"syren" - (ambulans, policja,  
straż pożarna, etc.) Idealny  
do osiedli zamkniętych bez  
ochrony, szpitali. Reakcja na  
dźwięk po ok. 2,5sek. Łatwy  
w montażu i instalacji.



**327.6**

Profil serii L czarny.  
Wymiary: 100x89x5, dł.  
6000mm.



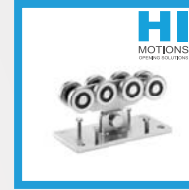
**301.5L**

Wózek 5 rolkowy  
ocynkowany, łożyskowany  
do profilu serii L.



**332.6**

Profil serii XL czarny.  
Wymiary: 140x140x6, dł.  
6000mm.



**301.8XL**

Wózek 8 rolkowy  
ocynkowany, łożyskowany  
do profilu serii XL.



**222**

Rolki nylonowe czarne.  
Średnica:  
**D25**  
**D30**  
**D40**



**550**

Daszki czarne. Różne  
wymiary.  
550.40: wymiar 40x40



**551**

Daszki ocynkowane. Różne  
wymiary.  
550.40: wymiar 40x40



**ID.TA**

9846019  
Tablica informacyjna.

Na akcesoria z grupy produktowej Hi Motions przysługuje inny rabat. Zapytaj przedstawiciela handlowego.

**MADE IN ITALY**

## PARAMETRY TECHNICZNE

|                         | BISON45 OTI         |
|-------------------------|---------------------|
| Kod siłownika           | 9592183             |
| Zasilanie               | ≈ 400 Vac (50-60Hz) |
| Zasilanie silnika       | ≈ 400 Vac           |
| Natężenie               | 2.85 A              |
| Maksymalna siła         | 5000 N              |
| Czas otwarcia           | reg. 7-19 m/min     |
| Cykl pracy              | użycie intensywne   |
| Stopień ochrony         | IP44                |
| Temperatura pracy       | -20°C /+50°C        |
| Smarowanie              | <b>Olej</b>         |
| Maksymalna waga bramy   | 4500 kg             |
| Moduł koła zewnętrznego | M6 Z18              |
| Waga                    | 75 kg               |

NOTATKI:



CP.BISON OTI



**BENINCA**<sup>®</sup>  
AUTOMATYKA DO BRAM

## CENTRALE STERUJĄCE WBUDOWANE 230-400 Vac



### ZASTOSOWANIE

1 siłownik do bram przesuwanych BISON25 OTI, BISON35 OTI i BISON45 OTI.

### ZASILANIE CENTRALI

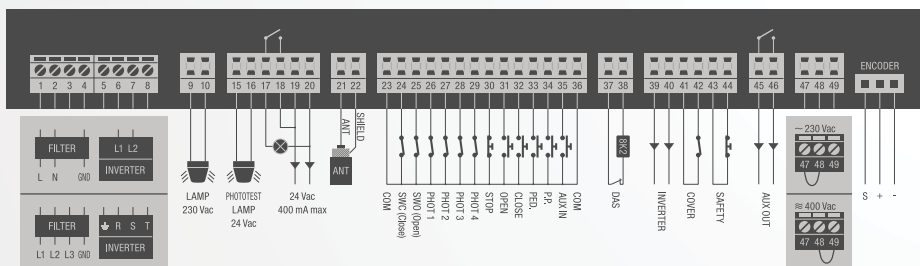
230 Vac o 400 Vac

### ZASILANIE SILNIKA

220 Vac/750 W 3-fazowy z inwerterem (falownikiem) lub 380 Vac/1500 W 3-fazowy z inwerterem (falownikiem).

### PODSTAWOWE FUNKCJE:

- Wbudowany wyświetlacz LCD.
- Wbudowany odbiornik radiowy 433,92 MHz. Możliwość wgrania 64 kodów stałych, zmiennych lub ARC.
- Kostki zaciskowe łatwe w użyciu (wyjmowane).
- Wejście do podłączenia enkodera.
- Wejście na wyłączniki krańcowe.
- Wejścia: otwórz, zamknij i funkcja furtki (częściowe otwarcie bramy).
- Podłączenie inwertera (falownika).
- Wyjście na oświetlenie serwisowe, wskaźnik położenia bramy, drugi kanał radiowy i test fotokomórek.
- Elektroniczna regulacja momentu obrotowego.
- Zwolnienie w fazie otwierania i zamykania.
- Hamulec elektroniczny gwarantujący precyzyjne zatrzymanie, nawet w przypadku ciężkich bram.
- Konfiguracja funkcji i zarządzanie pilotami za pomocą urządzenia ADVANTOUCH.
- Możliwość sprawdzenia aktualnej ilości cykli.
- Hasło dostępu do programowania centrali.
- Możliwość ustawienia przypomnienia o przeglądzie serwisowym.



## AKCESORIA



### DA.2S 9760100

Karta elektroniczna dla bram przesuwanych, która umożliwia zsynchronizowany ruch 2 automatów.



### SC.RD 9760027

Odbiornik 4 kanałowy do podłączenia do centrali sterującej do stosowania przy dużych bramach (bardzo dużych odległościach).