

ADRESOWANIE UNIFONU CYFROWEGO

W systemie magistrali dwuprzewodowej, w którym unifony dołączane mogą być w dowolnym miejscu magistrali, oczywiście z zachowaniem odpowiedniej biegunowości, każdy unifon musi mieć swój unikalny adres. Adres ten jest określany ustawieniem zwór w polu **NUMER UNIFONU**.

W polu tym znajdują się osiem zwór, każda z nich ma przypisaną wartość : **1, 2, 4, 8, 16, 32, 64, 128**.

Numery unifonów w systemie zawierają się w przedziale od 1 do 255. Każdy z tych numerów można ustawić poprzez zsumowanie podanych powyżej wartości.

Założenie zwory na kołki przy danej wartości powoduje dodanie jej do ustawianego numeru.

Przykłady:

Numer unifonu 5:

Zakładamy zwory o wartościach: **1 i 4:**

1 + 4 => 5

Numer unifonu 153:

Zakładamy zwory: **1, 8, 16, 128:**

1 + 8 + 16 + 128 => 153

Numer unifonu 96:

Zakładamy zwory: **32, 64:**

32 + 64 => 96

ZWORY ZW1-ZW6

Podłączając unifon należy określić system domofonowy w którym ma on pracować. SMART-D działa z systemem cyfrowym **CYFRAL** i z systemami cyfrowymi **INNYCH** producentów. Do określenia systemu służą zwory ZW1-ZW6.

Dla systemu **CYFRAL** należy założyć zwory ZW2,ZW3,ZW5,ZW6 i zworę ZW1 założyć w lewe położenie.

Dla pozostałych systemów (**INNE**) należy zdjąć zwory ZW2,ZW3,ZW5,ZW6 i zworę ZW1 założyć w prawe położenie.

Na płytce drukowanej znajduje się pomocna tabelka z rozpiską. Prostokąt zamalowany - zwora założona, prostokąt nie zamalowany - zwora zdjęta.

Do określenia systemu domofonowego zainstalowanego w obiekcie może posłużyć np. nazwa panelu rozmównego przy wejściu np. do klatki.

OPCJONALNY PRZYCISK WIELOFUNKCYJNY

UWAGA – przycisk nie jest montowany seryjnie, wersja z dodatkowym przyciskiem do zamówienia u producenta.

Przycisk dodatkowy wielofunkcyjny służy do podłączenia dodatkowych urządzeń (wyłączniki światła, sterowanie bramą, itp.) Jest on niezależny od systemu domofonowego i jest zwykłym przyciskiem zwiernym.

Maksymalne obciążenie: **50mA 12V AC/DC**

Zapraszamy do obejrzenia filmów instruktażowych na naszym kanale w serwisie www.youtube.pl

Producent:

CYFRAL Chabelska i Wspólnicy S.J.

ul. Konstanyńska 62/70

95 - 100 ZGIERZ

tel. 426399870 serwis: 426399877 lub 531 662 514

e-mail: info@cyfral.pl

www.cyfral.pl



Ten symbol oznacza, że produkt został wprowadzony na rynek po dniu 13.08.2005r oraz, że zużyte urządzenie elektryczne lub elektroniczne nie może być składowane, wyrzucone wraz z innymi odpadami pochodzącymi z gospodarstw domowych.

Aby uniknąć szkodliwego wpływu na środowisko naturalne i zdrowie ludzi, zużyte urządzenie należy składować w miejscach do tego przeznaczonych. W celu uzyskania informacji na temat miejsca i sposobu bezpiecznego składowania zużytego produktu należy zwrócić się do organu władz lokalnych lub firmy zajmującej się recyklingiem odpadów.

CYFRAL nr rej. BDO: 000006795



CYFRAL®

APARAT DOMOFONOWY SMART-D

DO SYSTEMU CYFRAL CC-2000
ORAZ INNYCH SYSTEMÓW CYFROWYCH



INSTRUKCJA OBSŁUGI

Jest nam niezmiernie miło, że zdecydowaliście się Państwo na zakup aparatu domofonowego typu SMART-D. Wierzymy, że dobra jakość i funkcjonalność naszego produktu spełni Państwa oczekiwania.

UWAGA:

Aparat jest dostępny w dwóch wersjach:

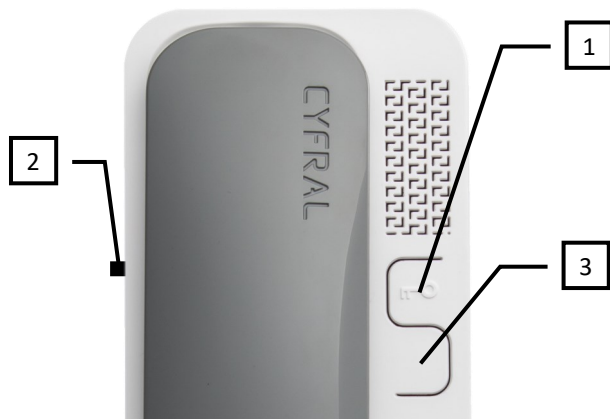
- do systemów cyfrowych **CC-2000** firmy **CYFRAL** oraz systemów cyfrowych innych producentów
- wyłącznie do systemów cyfrowych **CC-2000** firmy **CYFRAL** z możliwością współpracy równoległej do trzech aparatów na jednym numerze abonenta

Wersja aparatu oznaczona jest na pudełku i na płytce elektronicznej unifonu.

ELEMENTY FUNKCYJNE APARATU

Na poniższym rysunku przedstawiono rozmieszczenie podstawowych elementów funkcyjnych aparatu.

1. Przycisk otwierania zaczepu elektromagnetycznego.
2. Przełącznik regulacji sygnału wywołania, którego poziom głośności można ustawić w pozycji:
 - HIGH – głośno (górze)
 - LOW – cicho (środek)
 - OFF – wyłączony (dół)
3. **OPCJONALNY** przycisk wielofunkcyjny - sterowanie pracą innych urządzeń (uruchomienie sterowania bramy, oświetlenia, dodatkowy dzwonek, itp.)



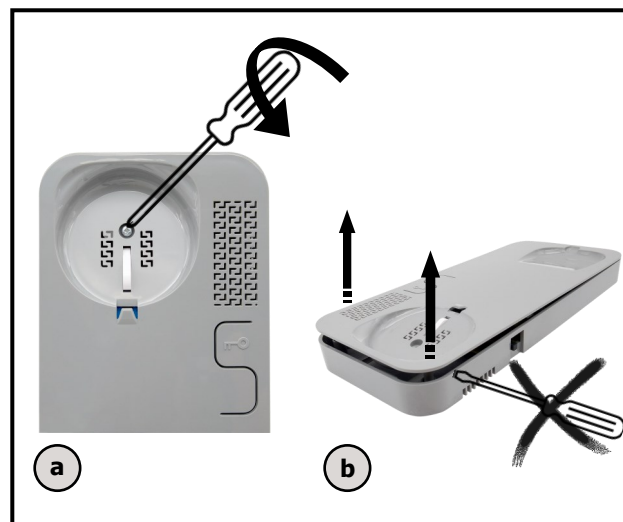
Potrzebne narzędzia:



MONTAŻ APARATU

Przed montażem i konfiguracją holder unifonu (podstawa) musi zostać otworzony.

Aparat domofonowy SMART-D charakteryzuje się łatwym demontażem holdera aparatu, którego dwie części pokrywy połączone są ze sobą jednym wkrętem umieszczonym pod głośnikiem słuchawki. Aby zdemontować pokrywę należy odkręcić wkręt, a następnie złapać za brzeg pokrywy holdera w górnej jej części i pociągnąć do siebie. Następnie należy powtórzyć operację łapiąc za brzeg pokrywy w dolnej jej części.



PRZYGOTOWANIE APARATU DO PRACY

Aparat fabrycznie ustawiony jest do współpracy z systemem firmy CYFRAL.

Aparat domofonowy SMART-D przystosowany jest do współpracy z cyfrowym systemem domofonowym CC-2000, ale może także współpracować w systemach cyfrowych innych producentów.

Dlatego też przed podłączeniem należy skonfigurować poprzez ustawienie odpowiednich zwór, w jakim systemie będzie pracował unifon.

Ustawienie zwór opisane jest na płytce unifonu.

W niektórych systemach zwora ZW6 musi zostać zdjęta, należy to ustalić po zamontowaniu unifonu w systemie.

UWAGA: unifon nie współpracuje z systemami Urmet.

Po demontażu pokrywy holdera unifonu przewody instalacyjne linii i masy przychodzące z centrali należy po przełożeniu ich przez otwór obudowy podłączyć do zacisków oznaczonych odpowiednio L+ i L- zgodnie z rysunkiem poniżej.

Na rysunku tym pokazane zostało też rozmieszczenie ważniejszych elementów regulacyjnych i funkcyjnych.

1. Trójstopniowy przełącznik głośności dzwonienia.
2. Potencjometr regulacji głośności rozmowy w słuchawce unifonu.
3. Dla systemów innych niż Cyfral CC-2000, regulacja balansu, minimalizacja szkodliwych sprzężeń akustycznych.
4. Pole adresowe - zwory do ustawienia unikalnego numeru unifonu w systemie.
5. Zaciski przyłączeniowe linii L+ i L-.
6. ZW1, ZW2, ZW3, ZW5, ZW6 – zwory służące do ustawienia systemu w jakim będzie pracował unifon.
7. Złącze dodatkowego przycisku wielofunkcyjnego (opcja).

